

# 说明

因为CIS Benchmark中的条目太多，所以有必要单开一页来记录。Benchmark的基准OS版本是Windows 11 23H2，而我的VMware中的虚拟机服务器则是Windows Server 2022。共有19章节，一一列举如下。

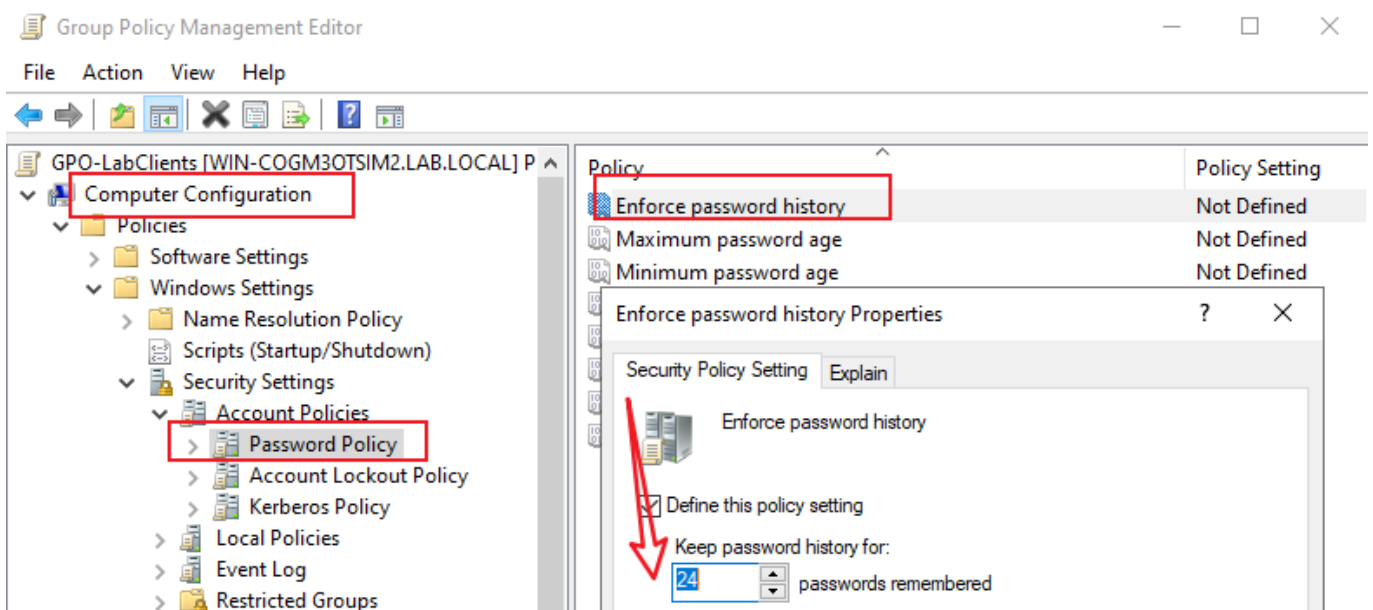
## 1.Account Policies

### 1.1 Password Policy

#### 1.1.1 Ensure 'Enforce password history' is set to '24 or more password(s)'

微软对于Win11系统的最长密码记录就是24位。当用户长时间使用同一密码，攻击者使用暴力破解获取密码的可能性就越大。如果公司要求员工定期进行密码更换，但却未禁止用户复用密码，则定期变更密码的效果会大打折扣。而且用户会倾向于设置新密码为增量形式，比如password01,password02,易记但容易被猜到。设置方法

Computer Configuration\Policies\Windows Settings\Security Settings\Account Policies\Password Policy\Enforce password history



#### 1.1.2 Ensure 'Maximum password age' is set to '365 or fewer days, but not 0'

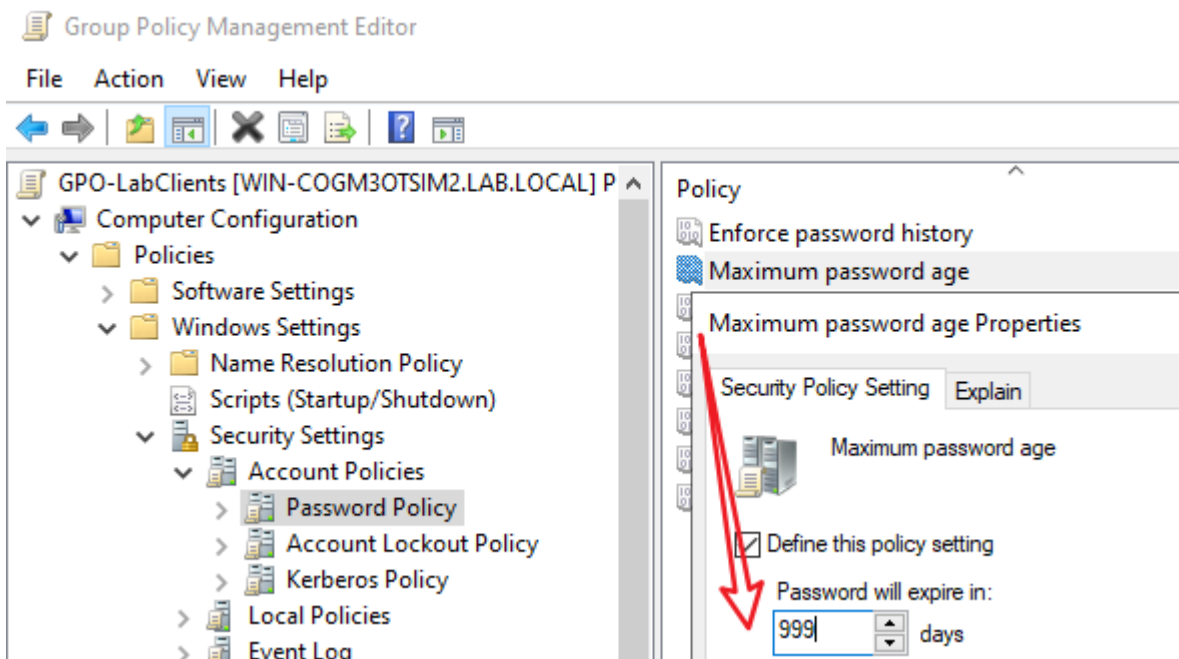
这个用于设置每一个密码可以用多久。如果设置为0，则密码永不过期。在1.1 Password Policy的设置和1.2 Account Lockout Policy的设置必须在**Default Domain Policy**中的GPO里修改，以对全Domain生效。如果是在其他GPO里修改，则只影响该GPO对应的用户账户或计算机。当然，添加其他Password Policy到特定用户或用户组也是OK的，一般是通过Active Directory Administrative Center。参考期限60Days



目前美国NISC已经提倡不需要定期修改密码，而是应该提高密码的复杂度以降低被攻破的风险。现在的最佳实践(BestPractice)是只在确认密码已泄露的情况下，强制要求用户修改密码。

## 设置方法

Computer Configuration\Policies\Windows Settings\Security Settings\Account Policies>Password Policy\Maximum password age



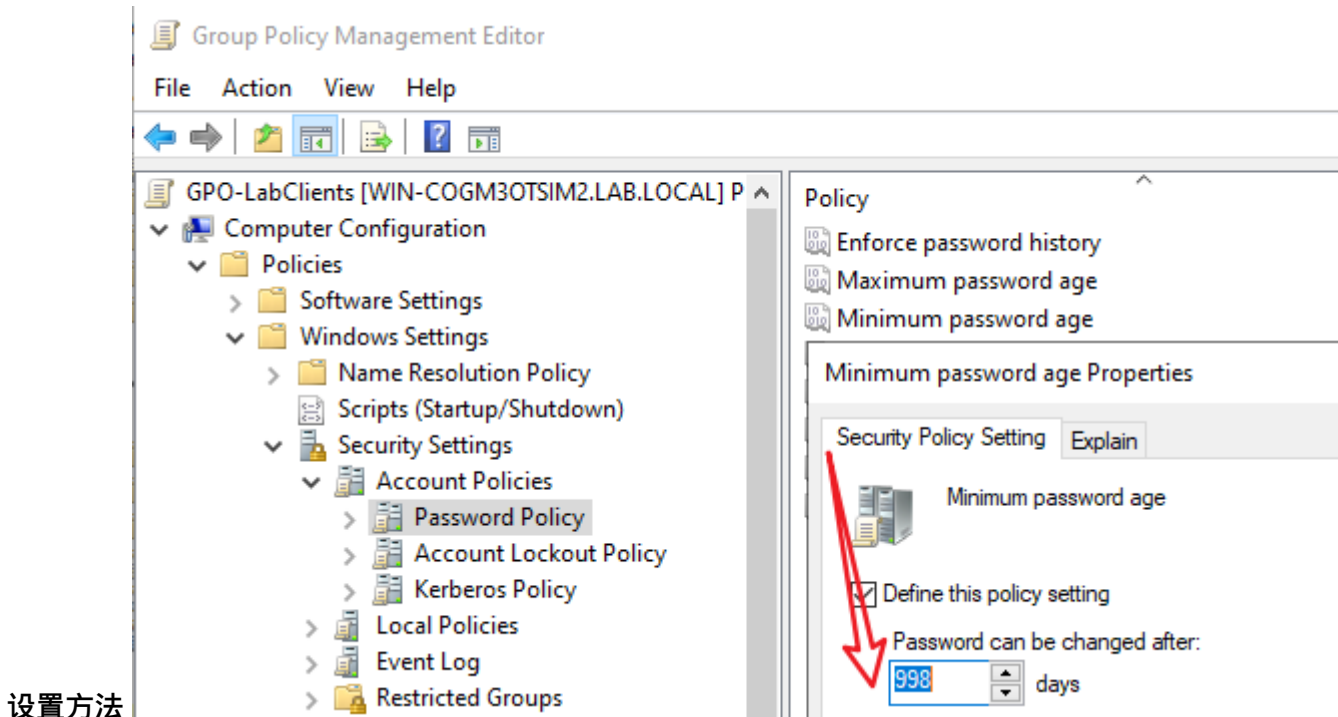
Max的设置

范围是1-999天 Mix的设置范围是0-998天。

### 1.1.3 Ensure 'Minimum password age' is set to '1 or more day(s)

同上，设置的是最小值，默认是1天。

Computer Configuration\Policies\Windows Settings\Security Settings\Account Policies>Password Policy\Minimum password age



设置方法

### 1.1.4 Ensure 'Minimum password length' is set to '14 or more character(s)

在Windows Server2016版或之前，GPO不允许将最短密码长度设为 $\geq 14$ ，但是在2019版之后，微软允许将最小密码长度设置为20。长密码可以降低风险，因为密码如果多次输错会导致账户被锁定。（用户自己多次输错则会增加Helpdesk的负担，即重置密码等。）

From: <https://trident365.com/> - 三叉戟

Permanent link: [https://trident365.com/doku.php?id=resources:os:windows\\_11:baseline&rev=1731899530](https://trident365.com/doku.php?id=resources:os:windows_11:baseline&rev=1731899530)

Last update: 2024/11/18 12:12

